

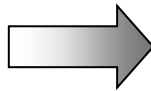
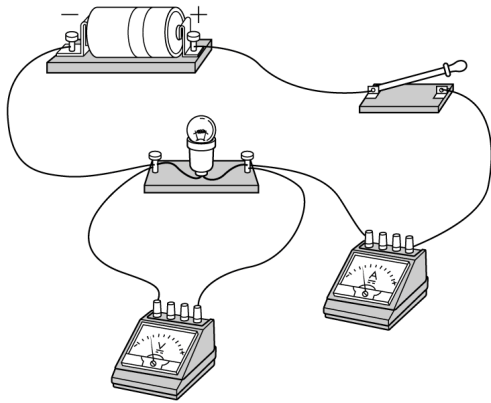
パフォーマンステスト 電気編 (回路を作ってみよう!)

実験の理解度を調べます。

こんにちは。今回はここまでの実験のまとめをしてみたいと思います。電気のところはなかなか難しく、電気の単元は2年生で1番わかりにくく、興味をもてないため、理科が嫌いになる生徒が続出するのですが、逃げるわけにはいきません。頭がだめなら手を動かして脳を活性化させましょう!

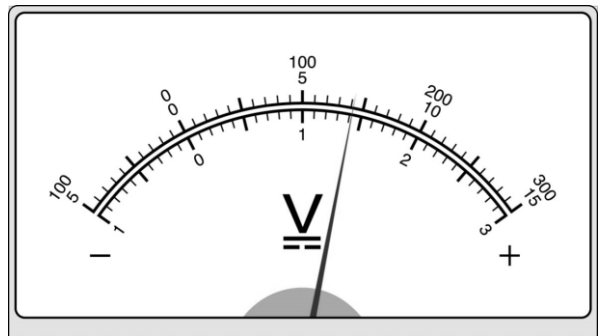
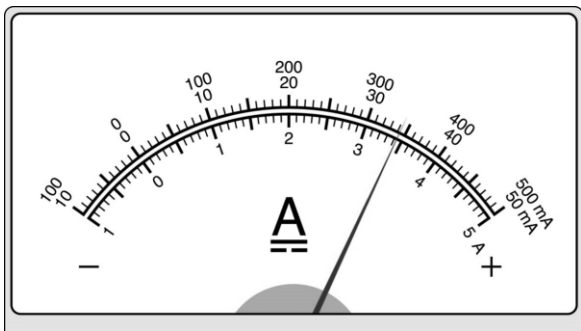
まずは小手調べ。

(1) 下の回路の回路図を書きなさい。



回路図を描いてみよう

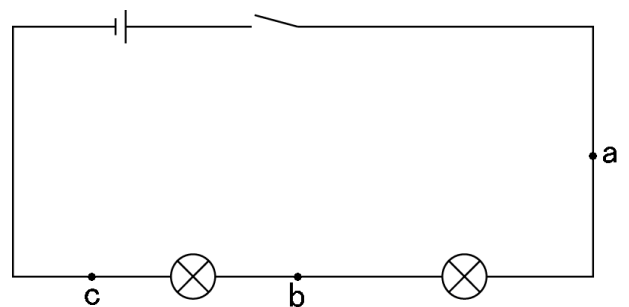
(2) 下の電流計・電圧計の目盛りを読みなさい。



500mAのとき→ () 300Vのとき → ()

(3) 下の回路図より、実際に回路を作りなさい。

- ① 電球の直列回路を作りなさい。
- ② b地点の電流をはかるように電流計を設置しなさい。
- ③ bc間の電圧をはかるように電圧計を設置しなさい。



①の課題		②の課題		③の課題	
できた	できた	電流は?	できた	電圧は?	できた
できなかった	できなかった		できなかった		できなかった

2年 組 番 氏名 _____