

食物をとり入れるしくみ (消化について)

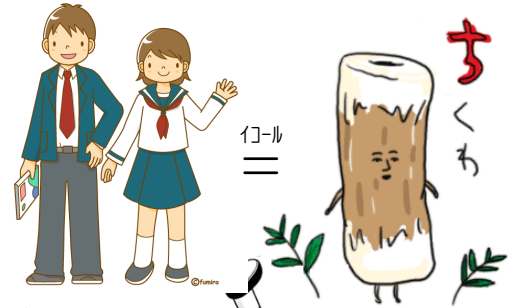
問題1・・・動物(人間)はなぜ食物を食べるの？

あなたの考え

A. _____ から ← つまり _____ ために必要だから

問題2・・・動物(人間)はちくわと同じ形をしている？

YES ・ NO ?



問題3・・・のび太君は逆立ちのままご飯を食べることができる？

YES ・ NO ?



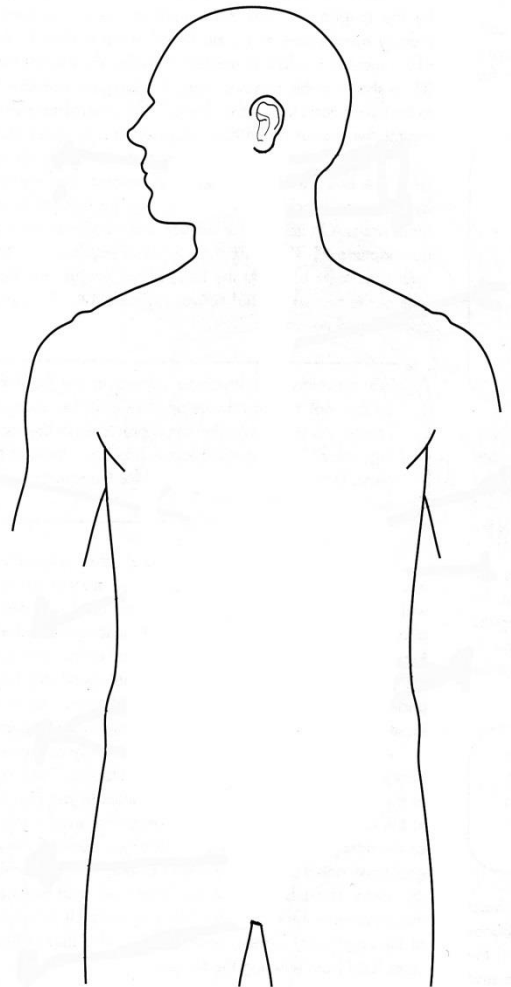
問題4・・・口から肛門までの食物の通り道となっている器官の名前と

器官の絵を書き込みましょう。

●器官の名前を書こう(順不同)

(自分の意見)

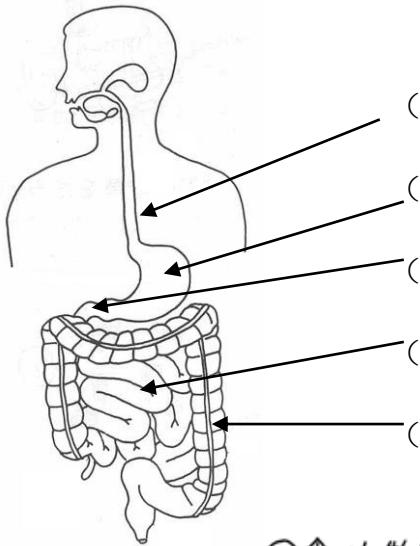
(他の人の意見)



◆知識の確認

- 消化管は一本の()である。
- 体内に取り込むためにはより細かい物質に()する必要がある。

2年 組 番 氏名 _____



問題4の解答例

-).....約25cm
10~15秒で通過
-).....約1.5リットルのものがある
2~5時間で通過
-).....約25cm
親指12本分
-).....約6~8m
草食だと長くなる →短足
-).....約1.5m
食物中の水分を吸収するか



成人男子
約1.4リットル
成人女子
約1.3リットル



◎食べた物を
一時蓄える



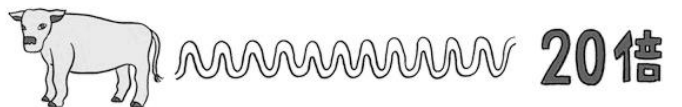
◎食べた物を消化しやすい
よう粥状にする



◎食べた物を
殺菌する

食べたものは、消化管をとおって、栄養分や水分などの体に必要なものが吸収されます。残りかすはうんこにしてすてます。そこで、食べ物をよく消化し、栄養分をすいとるために、小腸はとても長くなっています。では、腸はどのくらいの長さになっているのでしょうか。長いものだとヒツジは体長の約24倍もあるそうです。これにくらべると、ライオンは短くて、体長の約4倍です。どうしてこんなにちがうのでしょうか？ライオンは、シマウマなどを食べる肉食動物です。ウマやウシなどは草を食べる草食動物です。肉は消化しやすいのですが、草はかたい筋がたくさんあって、消化しにくいのです。だから、肉食の動物は腸が短く、草食の動物は腸が長いのです。

人は、動物も植物を食べる雑食で、細く切ったり、煮たり焼いたりするなどの調理をして、消化を助けていますが、体長の約5倍の長さの腸になっています。ヨーロッパやアメリカの人たちは肉食が多く、日本人は野菜食が多かったため、日本人の腸はヨーロッパやアメリカの人たちより長くなり、胴長短足なのです。



問題5・・・NHK ビデオ「人体 消化吸収の謎」を見て、分かったことや感想を書こう！

①質問に対する答えをA、B、Cに○をつけて下さい。

1. 興味をもって見ることができましたか..... A B C
2. 内容は理解しやすいものでしたか..... A B C
3. 学習に役立つ内容でしたか..... A B C

②ビデオを見た感想や勉強になったこと。

.....

.....

.....

.....

.....

.....

.....

.....

2年 組 番 氏名